



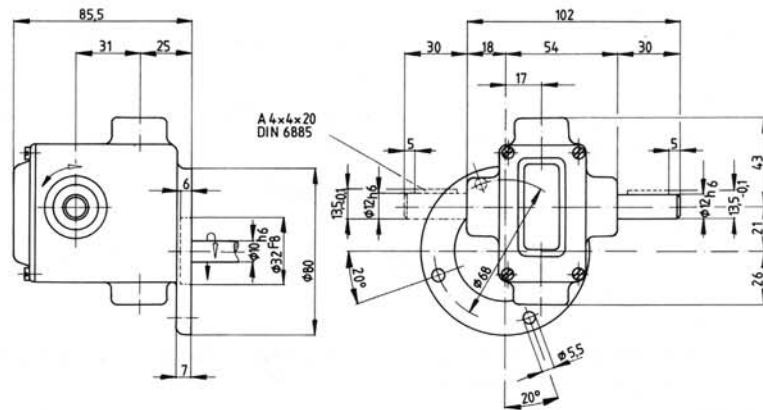
**Zweifach-Schneckengetriebe**  
 in Gleitlagerung  
**Wormwheel Gearboxes - Double Reduction**  
 Sleeve Bearing  
**Réducteurs à roue et vis, deux étage**

**Z2**

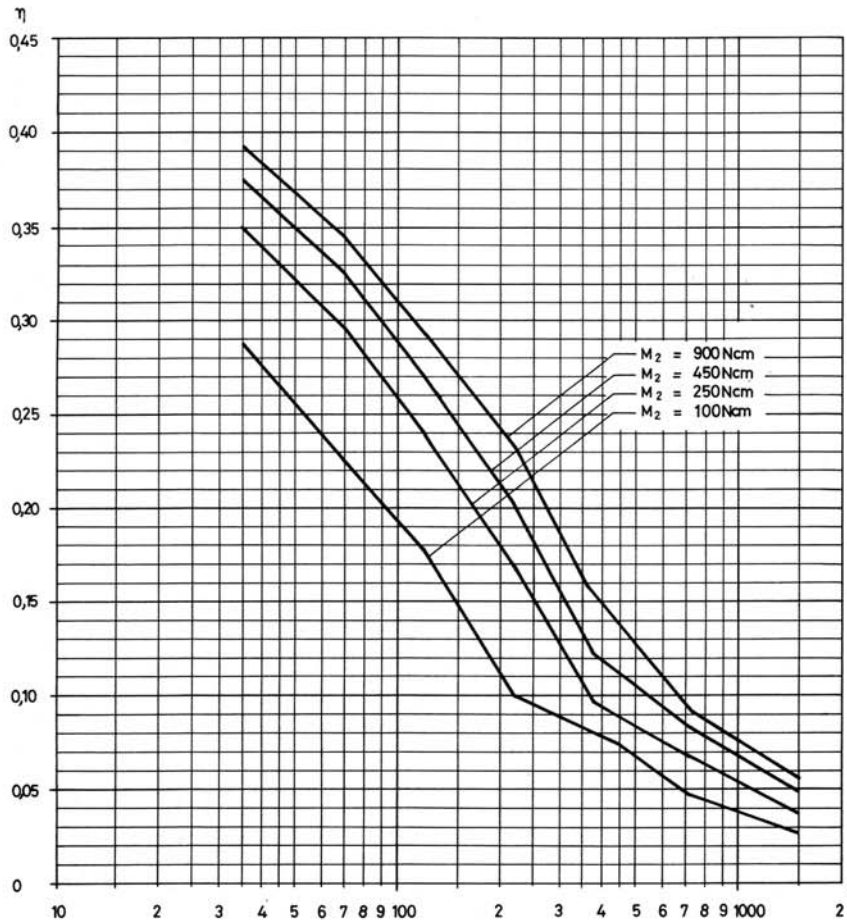
Palier: Lisse

35:1, 49:1, 70:1, 100:1, 120:1, 150:1, 180:1, 220:1, 240:1, 270:1, 300:1, 330:1, 360:1, 380:1, 450:1, 540:1, 570:1, 660:1, 720:1, 900:1, 1140:1, 1200:1, 1520:1

Maximal zulässiges Drehmoment / Maximum Output Torque	900 Ncm
Maximal zulässige Verlustleistung bei DB / Maximum Thermal Dissipation (continuous duty)	25 Watt



Gewicht / Weight kg
0,7



**Belastbarkeit der Abtriebswelle**  
 radial: 80 N (Angriff Mitte frei vorstehendem Wellenende)  
 axial: 30 N

**Maximum radial load 80 N**  
 (at center of output shaft extension)  
**Maximum axial load 30 N**

Maße ohne Toleranzangabe unverbindlich / Dimensions are in mm and are for reference only.