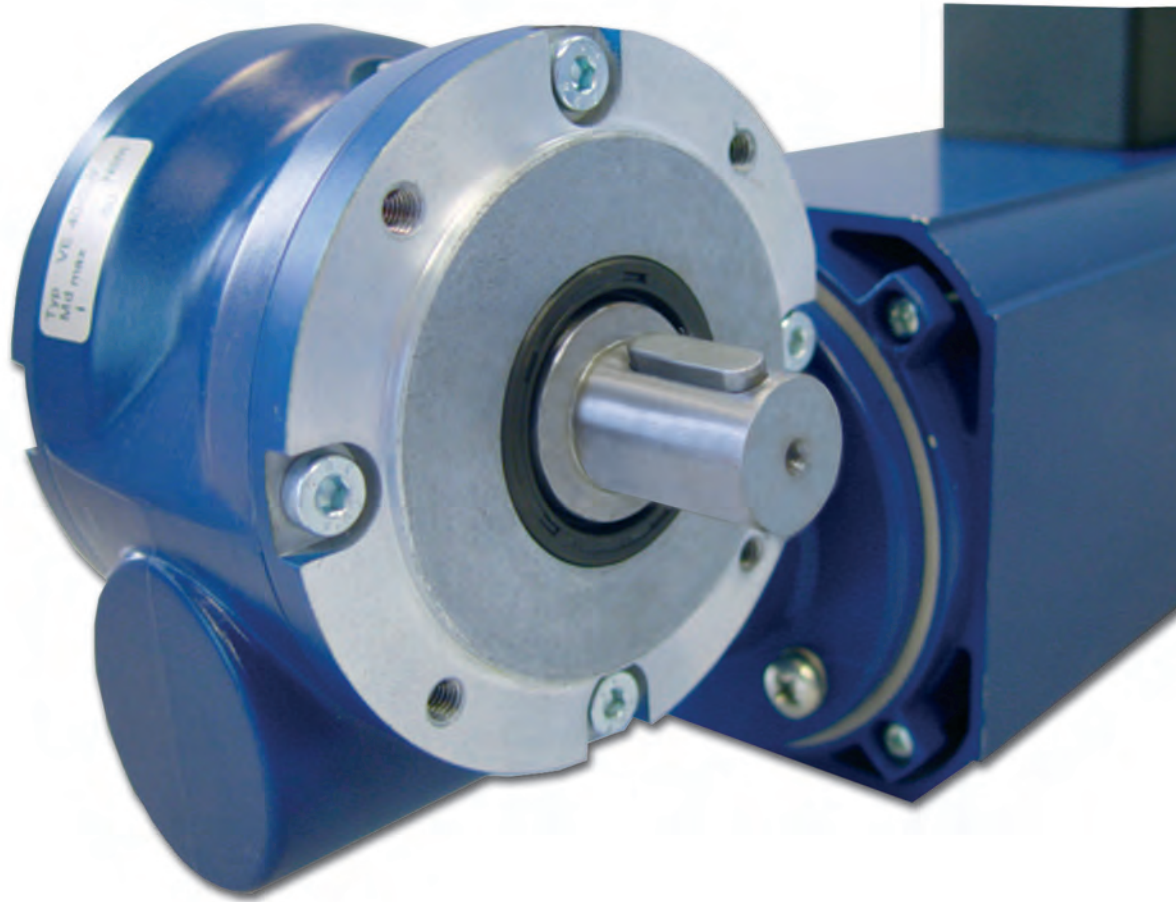


Kompakt. Flexibel. Variabel.

VARIO VE40



Passt sich allen
Gegebenheiten an.



GROSCHOPP 

Unsere Weiterentwicklung der Schneckengetriebegeneration VARIO:

VARIO VE40

Nachdem sich das erste Schneckengetriebe vom Typ VARIO: VE 31 der GROSCHOPP AG sehr gut im Markt bewährt hat, war die Weiterentwicklung eines leistungsstärkeren Getriebes nur logisch.

Während das VE31 schon mit einem Dauerdrehmoment von 12-16Nm je nach Übersetzung betrieben werden kann, kommt das VE40 mit bis zu 45Nm auf das dreifache Moment. Die zulässige Verlustleistung des stärkeren VE40 Schneckengetriebes erreicht sogar mit 95 Watt fast den vierfachen Wert.

Das VE40 ist ähnlich modular wie das VE31 aufgebaut und mit Flanschen und Getriebefüßen preiswert zu kombinieren. Es kann variabel in allen Positionen am Motor betrieben werden.

Die gelagerte Eingangswelle bei der Hohlwellenausführung macht das Getriebe zu einer autarken Einheit und erlaubt so auch den problemlosen Anbau von z.B. Standard-Normmotoren ohne besondere Anpassungen.

Die Hohlwellenausführung kann auch einfach durch eine separate Steckwelle in eine Vollwellenausführung verwandelt werden und bietet so maximale Flexibilität.

Die kompakte Vollwellenausführung bietet einen noch höheren Wirkungsgrad als die Hohlwellenausführung.

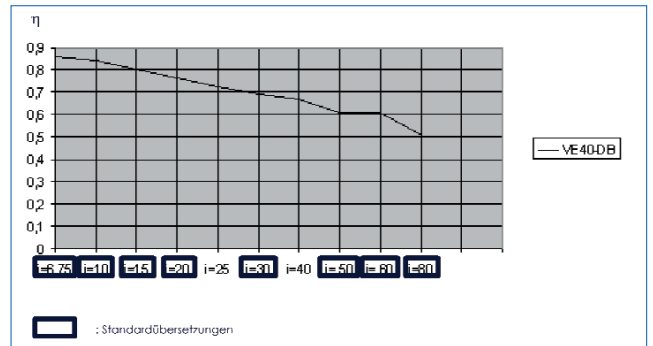
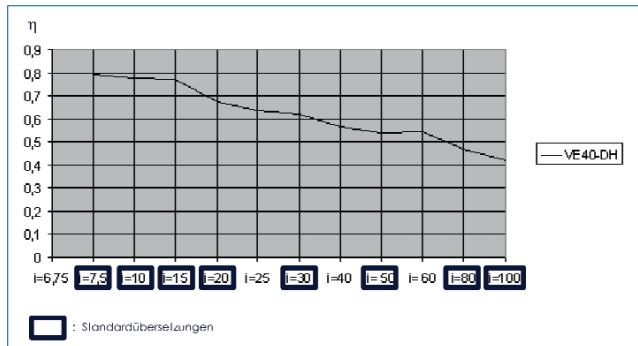
GROSCHOPP bietet seinen Kunden so einen weiteren Baustein, um die in den letzten Jahren bei GROSCHOPP Motoren gesteigerte Motorleistung auszureizen. Und durch die VARIO-Getriebereihe somit in noch höhere Drehmomente zu übersetzen.

- Kompaktes Bauvolumen
- bewährte Lebensdauer
- optimales Preis/Leistungsverhältnis



VARIO VE40: Die Wirkungsgrade

$n_{\text{mot}} = 1400 \text{ min}^{-1} / 2800 \text{ min}^{-1}$



Als Standardschmierstoff wird ein synthetisches Getriebeöl verwendet.

Die maximal zulässige Verlustleistung beträgt 95 W.

Die thermische Belastbarkeit der Antriebe ist nachzurechnen.



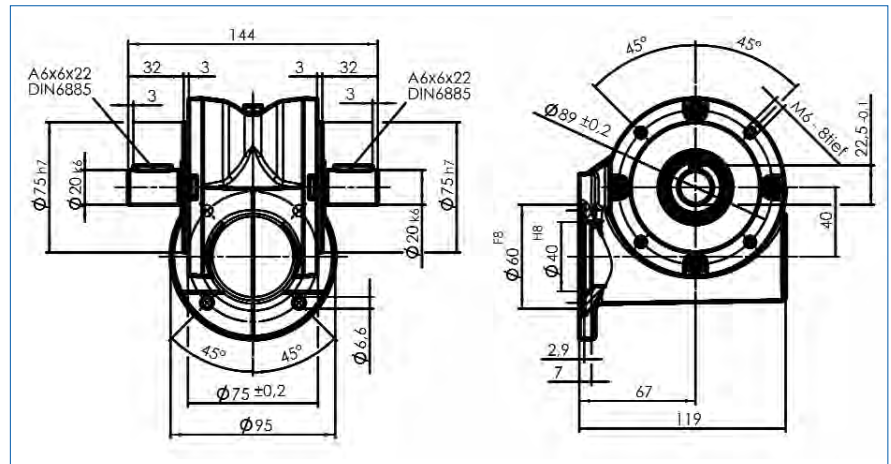
VARIO VE40: Das variable Modulsystem

Deckel-Ausführung mit Vollwelle (beidseitig oder einseitig vorstehend)

Belastbarkeit der Abtriebswelle

	F_R [N]	F_{ax} [N]
VE40-D-B	700	300

Max. Drehmoment:
45 Nm in Abhängigkeit der Übersetzung



Deckel-Ausführung mit Hohlwelle (Steckwelle links oder rechts vorstehend, beidseitig auf Anfrage)

Belastbarkeit der Abtriebswelle

	F_R [N]	F_{ax} [N]
VE40-D-H	700	300

Max. Drehmoment:
45 Nm in Abhängigkeit der Übersetzung

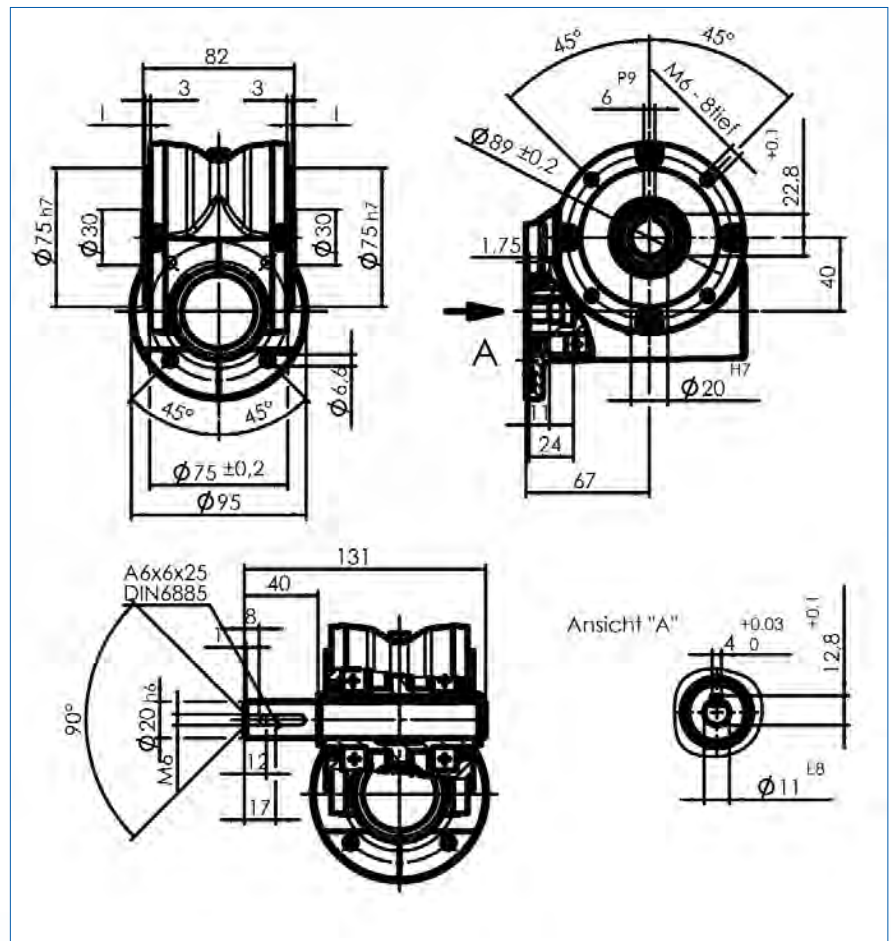
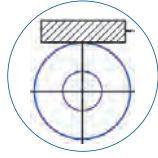


Abbildung: Steckwelle links

Gezeichnete Darstellungen entsprechen Anbaulage 1

VARIO VE40



- **Modulare Bauweise**
 - Deckel (Gewindebohrungen)
 - Fuß (optional)
 - Flansch (optional)
- **Abtriebswelle beidseitig oder einseitig frei vorstehend**
- **Hohlwelle**
- **Steckwelle frei vorstehend**
 - einseitig rechts
 - einseitig links
- **guter Wirkungsgrad**
- **Erhöhte Belastbarkeit**
- **Verschiedene Befestigungsmöglichkeiten**
- **Geräuscharm**
- **O-Ringabdichtung**
- **Spezialausführungen**
 - Motorwellenabstützung (Vollwellenausführung)
 - Gelagerte Eingangswelle (Hohlwellenausführung)
- **New Power Generation Design**
- **Sonderanfertigungen für Serien möglich**



Anrufen und mehr erfahren.

Groschopp AG

Drives & More

Greifsallee 49

41747 Viersen

Telefon: +49 (0) 21 62/3 74-0

Telefax: +40 (0) 21 62/3 74-108

e-mail: info@groschopp.de

www.groschopp.de

GROSCHOPP 