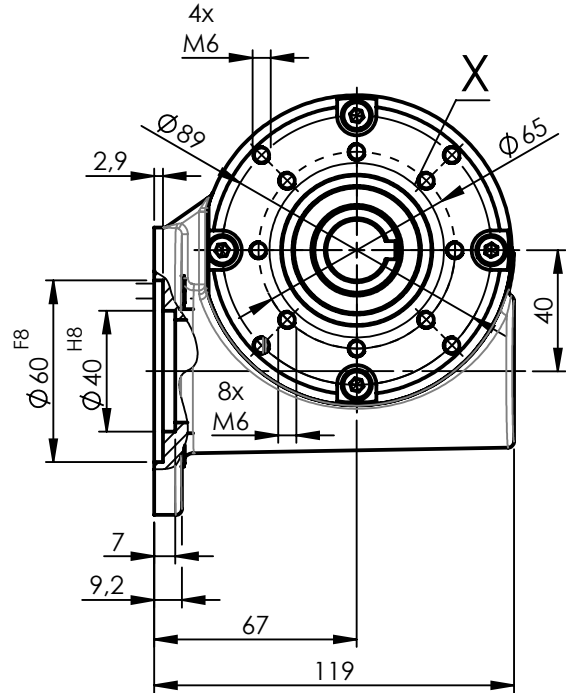
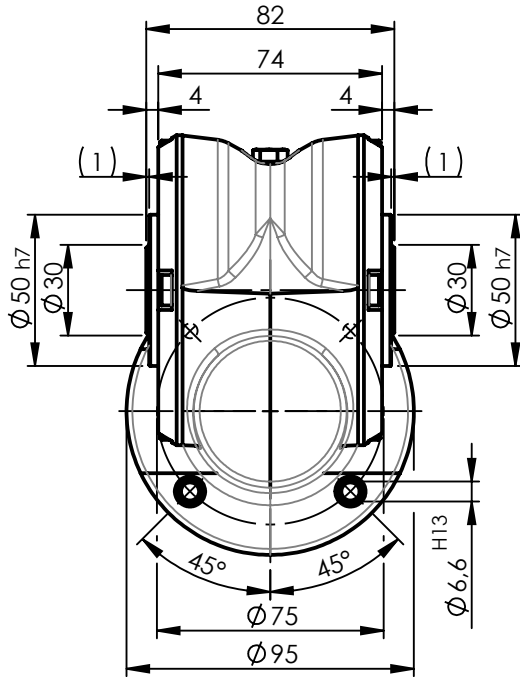


6,75:1, 10:1, 15:1, 20:1, 30:1, 50:1, 80:1 (25:1, 40:1, 60:1)

eingeklammerte Untersetzungen sind keine Standard Untersetzungen
ratios in brackets are not standard ratios

Schneckenrad aus Bronze / Bronze wheel



Option: VE40-D1-H mit Steckwelle als Kit
Option: VE40-D1-H with insert shaft kit

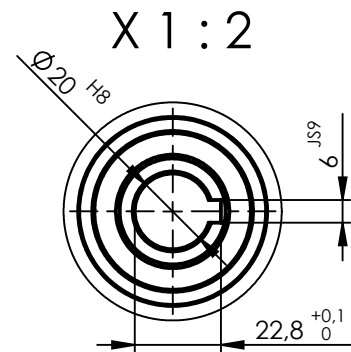
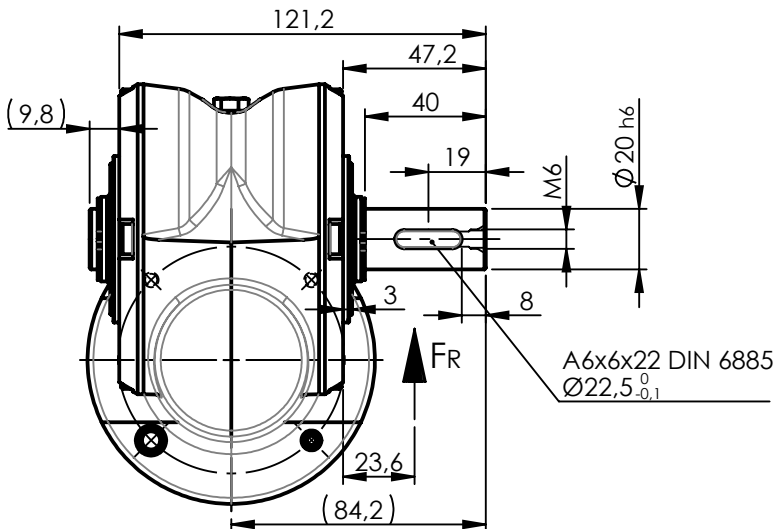


Abbildung: Steckwelle rechts
Illustration: insert shaft on right

Belastbarkeit der Abtriebswelle
radial: 650 N (Kraftangriff siehe Zeichnung)
axial: 300 N

Abtriebsmoment:
- max. 45 Nm in Abhängigkeit der Untersetzung

Option:
- Steckwelle wahlweise rechts oder links montiert
- Steckwelle als Kit (zur Selbstmontage)

Gewicht: ca. 2,5 kg (ohne Steckwelle)
ca. 2,8 kg (mit Steckwelle)

Load on drive shaft
radial: 650 N (point of force application see drawing)
axial: 300 N

Output torque:
- max. 45 Nm depending on ratio

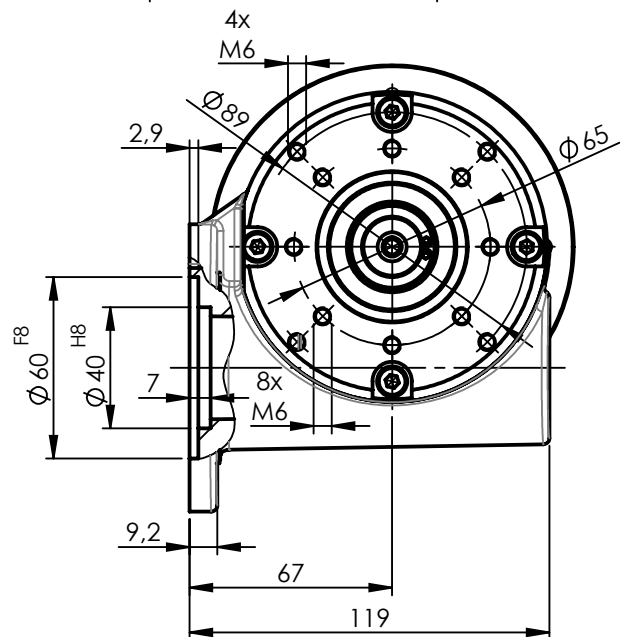
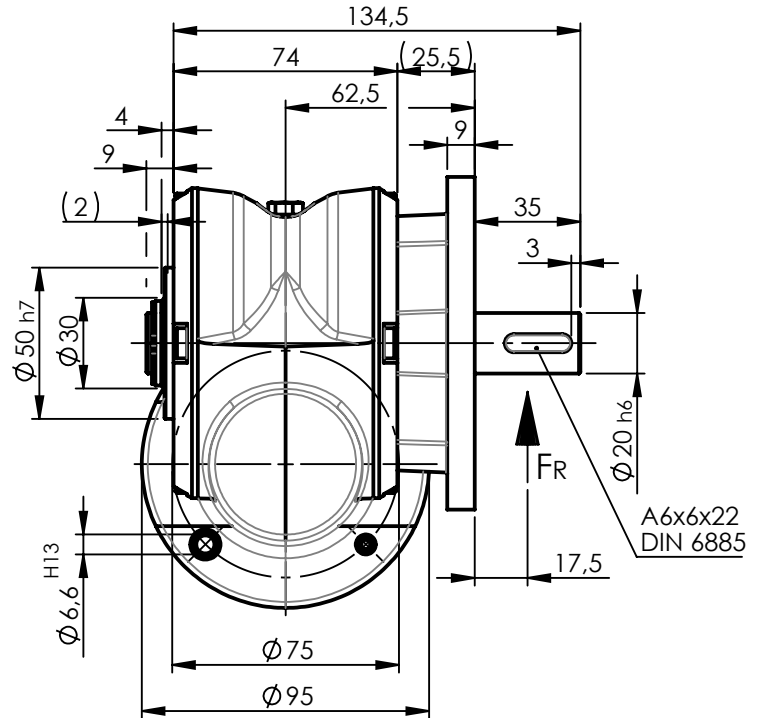
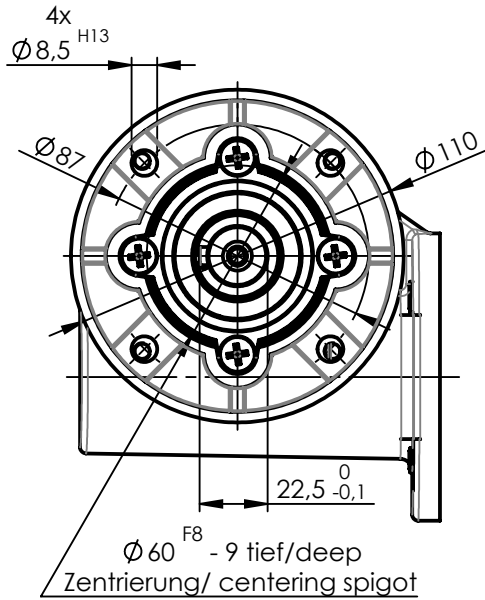
Options:
- Insert shaft optional left or right mounted
- Insert shaft as kit (self installation)

Weight: approx. 2,5 kg (without insert shaft)
approx. 2,8 kg (with insert shaft)

6,75:1, 10:1, 15:1, 20:1, 30:1, 50:1, 80:1 (25:1, 40:1, 60:1)

eingeklammerte Untersetzungen sind keine Standard Untersetzungen
ratios in brackets are not standard ratios

Schneckenrad aus Bronze / Bronze wheel



Belastbarkeit der Abtriebswelle
radial: 600 N (Kraftangriff siehe Zeichnung)
axial: 300 N

Abtriebsmoment:
- max. 45 Nm in Abhängigkeit der Untersetzung

Option:
- Steckwelle und Flansch wahlweise
rechts oder links montiert
- Steckwelle und Flansch als Kit (zur Selbstmontage)

Gewicht: ca. 3,05 kg

Load on drive shaft
radial: 600 N (point of force application see drawing)
axial: 300 N

Output torque:
- max. 45 Nm depending on ratio

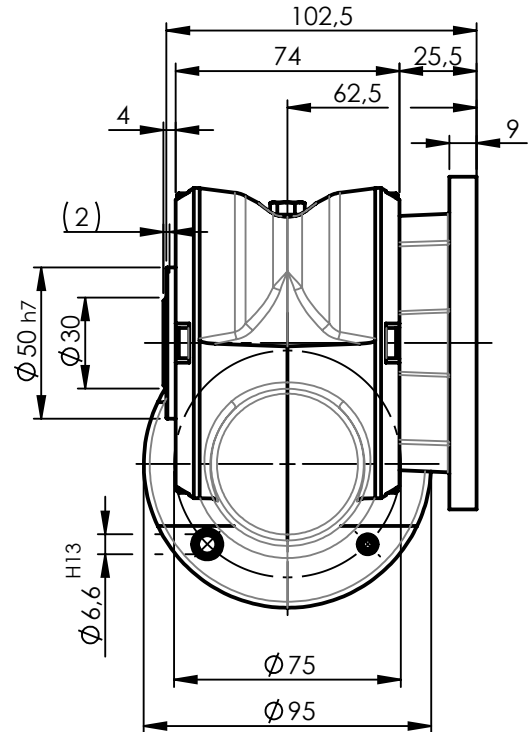
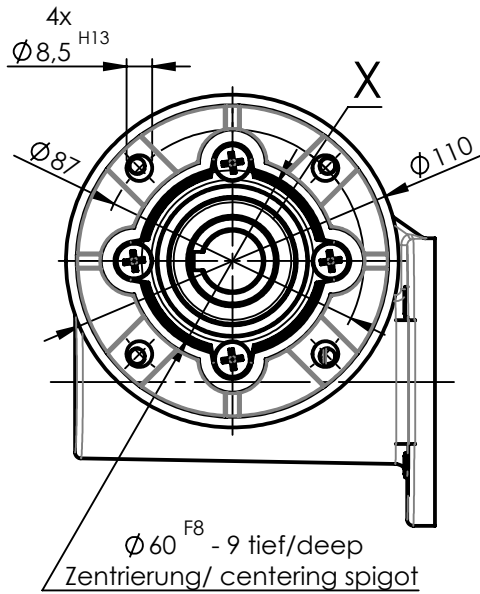
Options:
- Insert shaft and flange optional left or right mounted
- Insert shaft and flange as kit (self installation)

Weight: approx. 3,05 kg

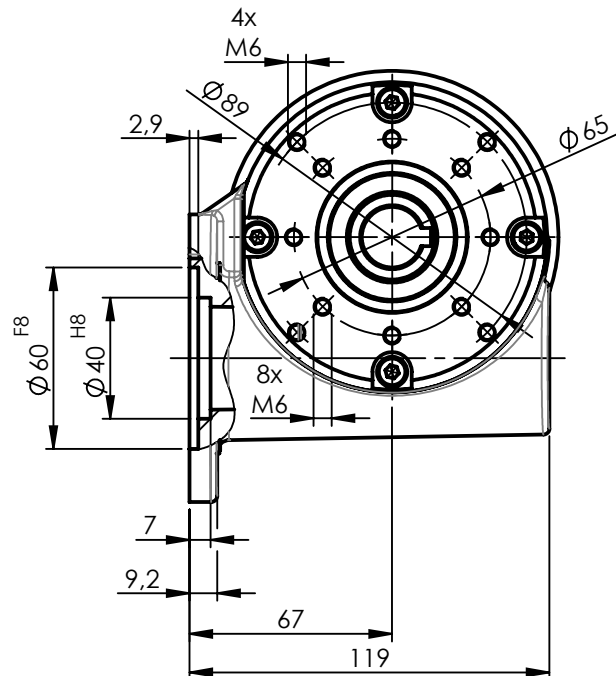
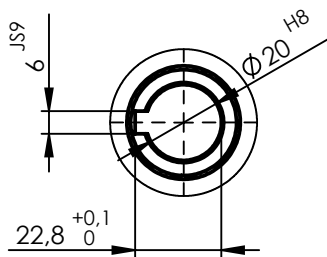
6,75:1, 10:1, 15:1, 20:1, 30:1, 50:1, 80:1 (25:1, 40:1, 60:1)

eingeklammerte Untersetzungen sind keine Standard Untersetzungen
ratios in brackets are not standard ratios

Schneckenrad aus Bronze / Bronze wheel



X 1 : 2



Abtriebsmoment:

- max. 45 Nm in Abhängigkeit der Untersetzung

Option:

- Flansch wahlweise rechts oder links montiert
- Flansch als Kit (zur Selbstmontage)

Gewicht: ca. 2,7 kg

Output torque:

- max. 45 Nm depending on ratio

Options:

- Flange optional left or right mounted
- Flange as kit (self installation)

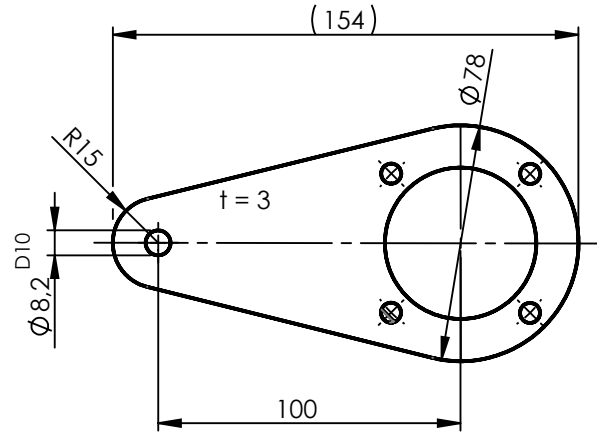
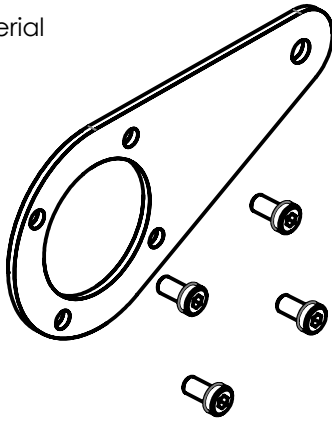
Weight: approx. 2,7 kg

Drehmomentenstützenkit: Standard

- Drehmomentstütze
- 4x Befestigungsmittel

Torque arm kit: standard

- Torque arm
- 4x fixing material

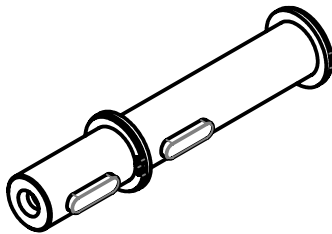


Steckwellenkit: Standard

- Welle
- Sicherungsringe
- Scheiben
- Passfedern

Insert shaft kit: standard

- Shaft
- Circlip
- Washer
- Keys

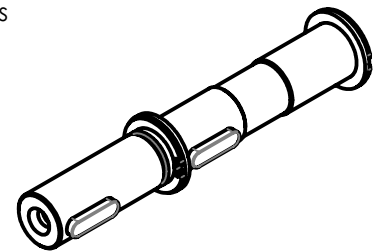


Steckwellenkit: Flansch

- Welle
- Sicherungsringe
- Scheiben
- Passfedern

Insert shaft kit: flange

- Shaft
- Circlip
- Washer
- Keys

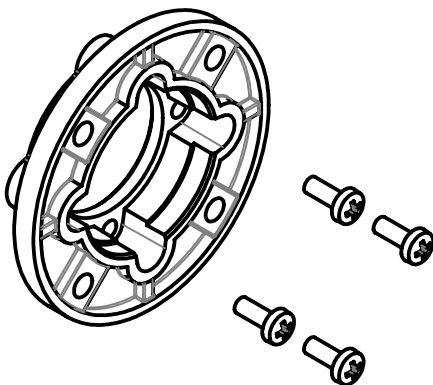


Flanschkit: Standard

- Flansch
- 4x Befestigungsmittel

Flange kit: standard

- Flange
- 4x fixing material



Schutzkappenkit: (nur in Verbindung mit VE40-D1-H ohne eingebaute Steckwelle)

- Schutzkappe
- 4x Befestigungsmittel

Protective cap kit: (only for execution VE40-D1-H without insert shaft)

- Protective cap
- 4x fixing material

