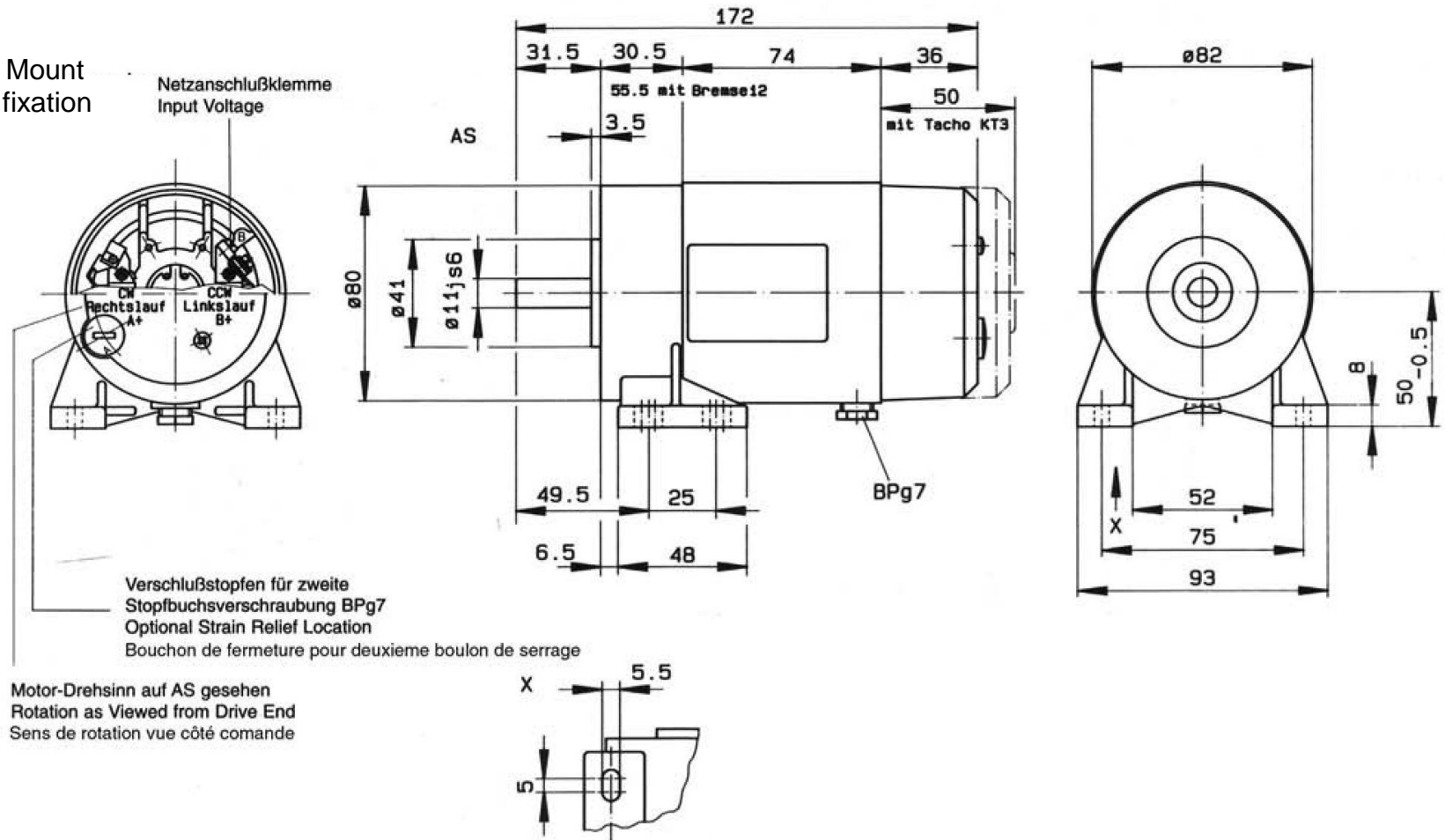
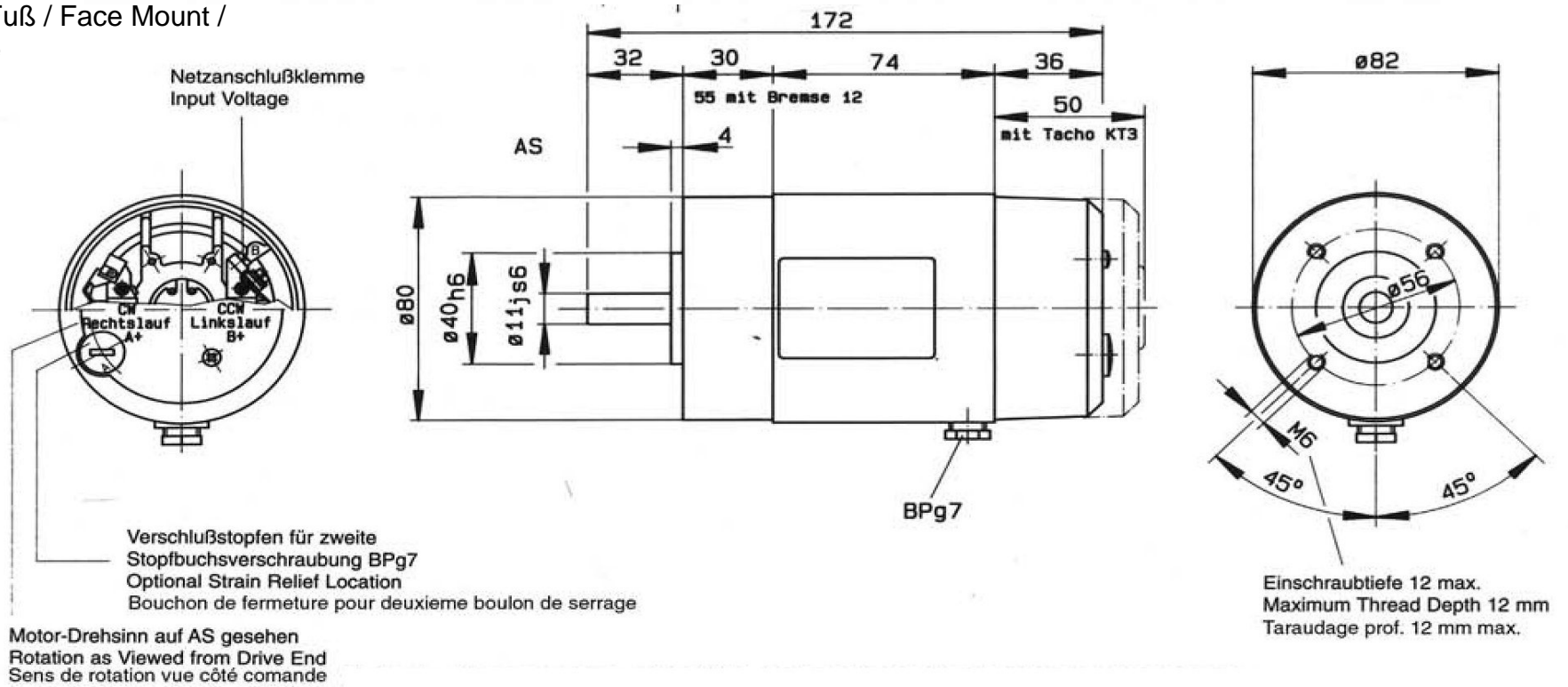


mit Fuß / Foot Mount
 Avec patte de fixation



Motor-Drehsinn auf AS gesehen
 Rotation as Viewed from Drive End
 Sens de rotation vue côté comande

ohne Fuß / Face Mount /
 à bride



Motor-Drehsinn auf AS gesehen
 Rotation as Viewed from Drive End
 Sens de rotation vue côté comande

Maße ohne Toleranzangabe unverbindlich / Dimensions are in mm and are for reference only

| Spannung Voltage V DC | Typ / Model | Drehzahl Speed min ⁻¹ | Nenn- Drehmoment Torque Ncm | Nenn- Leistung Output Watt | Nenn- Strom Current A | Einschalt- strom bei 20°C Inrush Current at 20 °C A | Max. zul. Strom Maximum Allowable Current A | Gewicht/Weight kg | |
|-----------------------------|-------------|--|--------------------------------------|-------------------------------------|--------------------------------|--|--|-------------------------|-------------------------|
| | | | | | | | | o. Fuß Face Mount | m. Fuß Foot Mount |
| 160- | PM1 72-35 | 2000 | 17 | 36 | 0,3 | 1,6 | 2,9 | 1,6 | 1,7 |
| | | 3000 | 17 | 54 | 0,42 | 3,2 | 4,1 | | |
| | | 4000 | 17 | 72 | 0,53 | 5,3 | 5,3 | | |
| | | 5000 | 17 | 90 | 0,7 | (8,0) | 6,4 | | |
| 24- | | 2000 | 17 | 36 | 2,4 | 13 | 23 | | |
| | | 3000 | 17 | 54 | 3,3 | 25 | 32 | | |
| | | 4000 | 17 | 72 | 4,2 | 41 | 41 | | |
| | | 5000 | 17 | 90 | 5,5 | 62 | 51 | | |

Andere Spannungen auf Anfrage.
 Alle Angaben sind Richtwerte, abweichende oder Zwischenwerte sind möglich.
 Die in Klammern () angegebenen Einschaltströme können die Magnete schwächen
 und müssen deshalb durch geeignete Maßnahmen unbedingt vermieden werden,
 d.h. durch Vorwiderstände oder Strombegrenzungsschaltungen muß sichergestellt
 sein, daß die max. zulässigen Ströme nicht überschritten werden, auch nicht kurzzeitig.

Other voltages available.
 All values are approximate.
 Values in brackets are theoretical and have to be avoided to prevent
 demagnetization.